



# **Pôle Européen d'Innovation Fruits et Légumes**

Provence Méditerranée Vallée du Rhône

**« Mobilisons nos énergies pour la filière Fruits et Légumes »**

28 Février 2005

## AVEC LA PARTICIPATION ACTIVE DES ENTREPRISES

**AGIS**  
**AGRO'NOVAE**  
**BERENGIER**  
**BONDUELLE**  
**CAMPBELL**  
**CAUSTIER**  
**CONFIT DE PROVENCE**  
**CONSERVIERIE AU BEC FIN**  
**CONSERVES FRANCE**  
**CRENO**  
**FERRIER**  
**HERO**  
**JEAN MARTIN**  
**KERRY APTUNION**  
**LABORATOIRE D'HERBORISTERIE GENERALE**  
**LES CRUDETTE**  
**MAC CORMICK (DUCROS - VAHINÉ)**  
**MIDI CONSERVES**  
**RAYNAL ET ROQUELAURE**  
**ROCHEFONTAINE**  
**SOLECO (FLORETTE)**  
**SOJUFEL**  
**SOLEILLOU**

....  
**Distribution**

**AUCHAN**  
**LECLERC**  
**SODEXHO**

...

## RECHERCHE

**INRA** - Institut National de Recherche Agronomique : Jérôme GUERIF, Président du centre d'Avignon  
**INSERM** - Denis LAIRON, Directeur d'unité  
**CRITT Agro-Alimentaire PACA** - Centre Régional d'Innovation et de Transfert de Technologies Agro-Alimentaire : Yves FAURE, Président  
**CTCPA** - Centre Technique de la Conservation des Produits Agricoles : Christian DIVIN, Directeur général  
**CTIFL** - Centre Technique Interprofessionnel des Fruits et Légumes : Sophie CHARMONT, Directrice du centre de St-Rémy-de-Provence

## FORMATION

**UAPV** - Université d'Avignon et des Pays de Vaucluse : Michel VOLLE, Président  
**ISEMA** - Institut Supérieur d'Enseignement au Management Agroalimentaire : Patrick SBAI, Directeur  
**IFRIA** - Institut de Formation des Industries Agro-Alimentaires : Henri AUGIER, Président  
**IUP Agrosociences** : Alain COUDRET, Directeur  
**IUP PCA** Produits de Consommation Alimentaire : Louis COMEAU, Directeur  
**IUT Avignon** : Paul-Gérard SCHOCH, Président  
**Lycée Agricole Pétrarque** : Sylvie ODDOU, Proviseur

## ORGANISATIONS PROFESSIONNELLES

**ANIA** - Association Nationale des Industries Agro-alimentaires : Jean -René Buisson, Président

**FRCA** – Fédération Régionale des Coopératives Agricoles : Max COQ, Président

**FRIAA** - Fédération Régionale des Industries Agro-Alimentaires : Henri GRANGE, Président

**Maison de l'Alimentation** : Dominique LADEVEZE, Directeur

**MIFFEL** - Pierre THOMAS, Président

**MIN AVIGNON** – Marché d'intérêt national : Pierre RIGAUD, Président

**BRM** - Comité économique Agricole du Bassin Rhône Méditerranée : Laurent FAVEL, Président

**SONITO** - Société Nationale Interprofessionnelle de la Tomate

**CEBI** - Comité Économique du Bigarreau d'Industrie

## CHAMBRES CONSULAIRES

**CRA** - Chambre Régionale d'Agriculture : André BOULARD, Président

**CRCI** - Chambre Régionale de Commerce et d'Industrie : Claude CARDELLA, Président

**CDA 13** - Chambre Départementale d'Agriculture 13 : André BOULARD, Président

**CDA 84** - Chambre Départementale d'Agriculture 84 : Jean Pierre BOISSON, Président

**CCI Arles** - Chambre de Commerce et d'Industrie du Pays d'Arles : François GUILLOT, Président

**CCIAV** - Chambre de Commerce et d'Industrie d'Avignon et de Vaucluse : François MARIANI, Président

## INSTITUTIONS PUBLIQUES & COLLECTIVITÉS

**Conseil Régional Provence-Alpes-Côte d'Azur** : Nicette AUBERT, Première Vice-Présidente

**Conseil Général des Bouches-du-Rhône** : Jean-Noël GUÉRINI, Président

**Conseil Général de Vaucluse** : Claude HAUT, Président

**GRAND AVIGNON** Communauté d'Agglomération du Grand Avignon : Marie-Josée ROIG, Présidente

**Préfecture de Vaucluse** : Michel PORTEFAIX, Directeur des actions interministérielles

**OSEO-ANVAR** - Agence Nationale de la Valorisation : Gilbert SANTINI, Délégué régional

**DRAF** - Direction Régionale de l'Agriculture et de la Forêt : Patrice DEVOS, Directeur régional

**DRIRE** - Direction Régionale de l'Industrie et de la Recherche : Jean-Charles DJELALIAN, Chef de division

**DRRT** - Délégation Régionale à la Recherche et à la Technologie : Stéphane RAUD, Délégué régional

**MDER** - Mission de Développement Économique Régional : Jean-François BIGAY, Président

**MT** - Méditerranée Technologies : Jean ZIEGER, Président

**VAUCLUSE DEVELOPPEMENT** - Agence de Développement Économique de Vaucluse : Michel FUILLET, Président



# La filière agro-alimentaire, un atout économique essentiel

- **Une filière agro-alimentaire leader en Europe**

- Un des premiers producteurs agricoles de l'Union Européenne (CA>65 Mrd€, soit plus de 20% de la production Européenne en valeur)
- L'industrie agroalimentaire française est la 1<sup>ière</sup> en Europe ( CA de 136 Mrd€) et 2<sup>ème</sup> au niveau mondial

- **Une filière qui doit lutter pour préserver ses atouts**

- Effets de la mondialisation,
- Réforme de la PAC, ...

*On observe par exemple des transferts vers des pays émergents de cultures maraîchères et des transformations de matières premières qui y sont liées.*

- **Une nécessité d'approcher la filière de façon innovante afin d'accroître sa compétitivité**

⇒ **C'est dans cette logique que s'inscrit le Pôle Européen d'Innovation Fruits et Légumes.**

## Accroître la compétitivité de la filière fruits et légumes

- ☑ **Les fruits et légumes produits en France font face à une problématique de compétitivité économique**
  - Les coûts de production sont inférieurs dans les pays du Sud et de l'Est de l'Europe et au Maghreb (source : Étude UBIFRANCE)
  - Avec comme conséquences :
    - risque de délocalisation d'une partie de la production
    - risque de délocalisation des acteurs qui dépendent de la production (négociants, grossistes, équipementiers, transformateurs, ...),
  
- ☑ **Le verger de PACA, première région productrice de France, voit sa surface diminuer de façon régulière**
  - Diminution de 6 200 ha en 10 ans (soit - 2,3 % par an)
  
- ☑ **La part de fruits et légumes produits en PACA destinés à l'industrie de transformation doit être augmentée**
  - 7,5 % de la production légumière de PACA
  - 4,7 % de la production fruitière de PACA



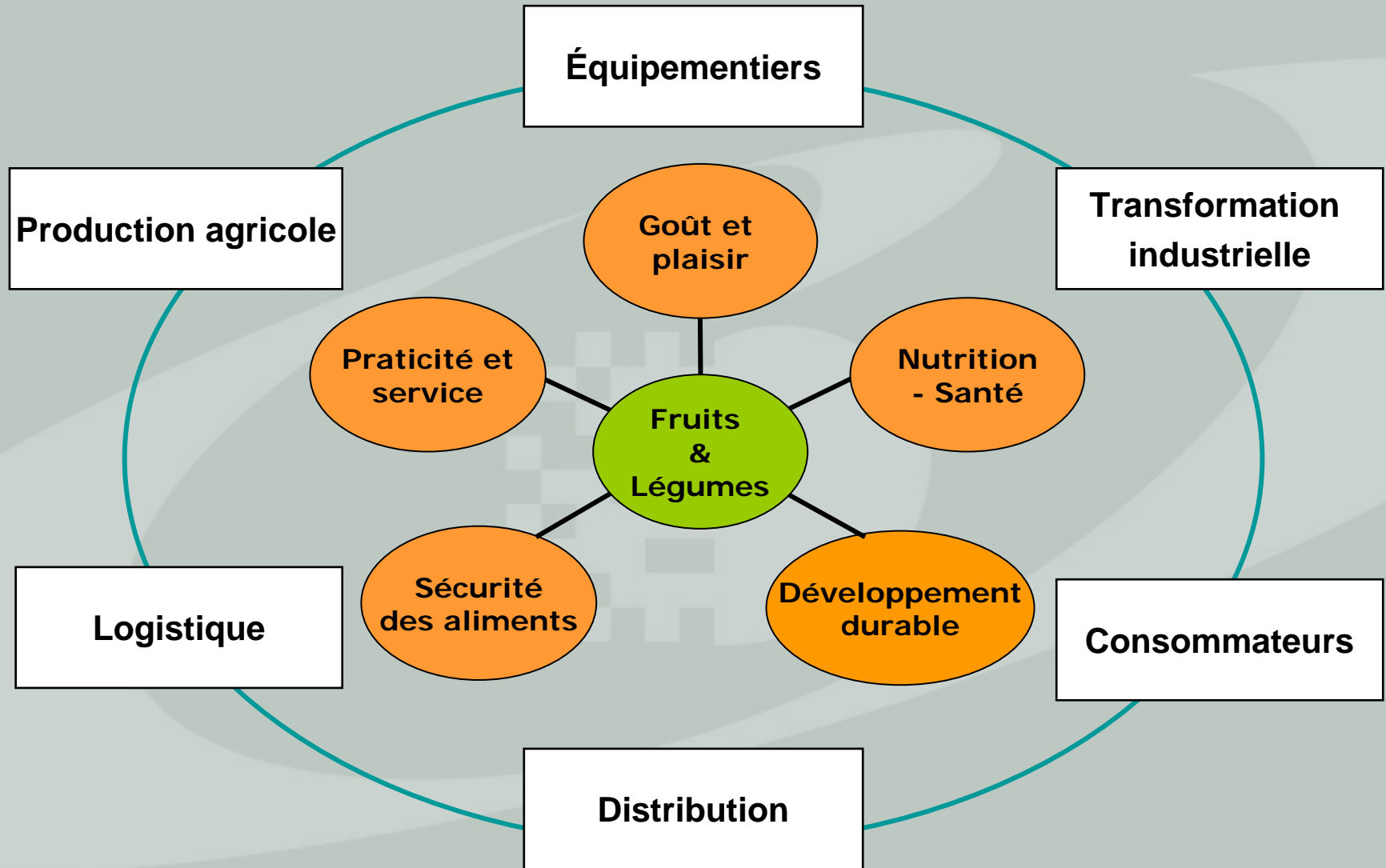
## Améliorer l'état de santé de la population

- ☑ **La consommation de fruits et légumes a une influence positive forte sur la santé**
  - De nombreuses études épidémiologiques ont mis en évidence le rôle des fruits et légumes dans la prévention nutritionnelle des pathologies majeures : cancer (115 000 décès/an), maladies cardiovasculaires (170 000 décès/an), obésité (12% des enfants)
  
- ☑ **Le développement de ces pathologies a également un impact considérable sur les dépenses de santé**
  - Maladies cardiovasculaires : 10 milliards d'€/an
  - Cancer : 5 milliards d'€/an
  - Obésité : 2 milliards d'€/an
  
- ☑ **Augmenter la consommation en fruits et légumes est un moyen important pour lutter contre ces pathologies.**
  - L'augmentation de la consommation en fruits et légumes est le premier objectif nutritionnel du **Programme National Nutrition Santé** lancé en 2001
  - Un objectif qui reste prioritaire car malgré les campagnes de sensibilisation, la consommation quotidienne de fruits frais a continué de reculer entre 1999 et 2003

➔ Le pôle de compétitivité a pour finalité d'apporter de la valeur ajoutée sur l'ensemble de la filière

- Le combat sur le seul prix est illusoire et dépassé
- Le développement de la filière fruits et légumes passe par la création de valeur ajoutée
- La valeur ajoutée est le fruit d'un travail d'innovation sur différents critères

- ✓ Garantir la **sécurité alimentaire** des produits proposés au consommateur (microbiologie, toxicologie,..)
- ✓ Améliorer la **valeur nutritionnelle** des produits frais et transformés
- ✓ Faire retrouver aux consommateurs le **plaisir gustatif** des produits
- ✓ Offrir de nouvelles opportunités de consommation par des actions innovantes en matière de **praticité et de service**
- ✓ Contribuer aux démarches de **développement durable** et de protection de l'environnement





## Objectifs du pôle

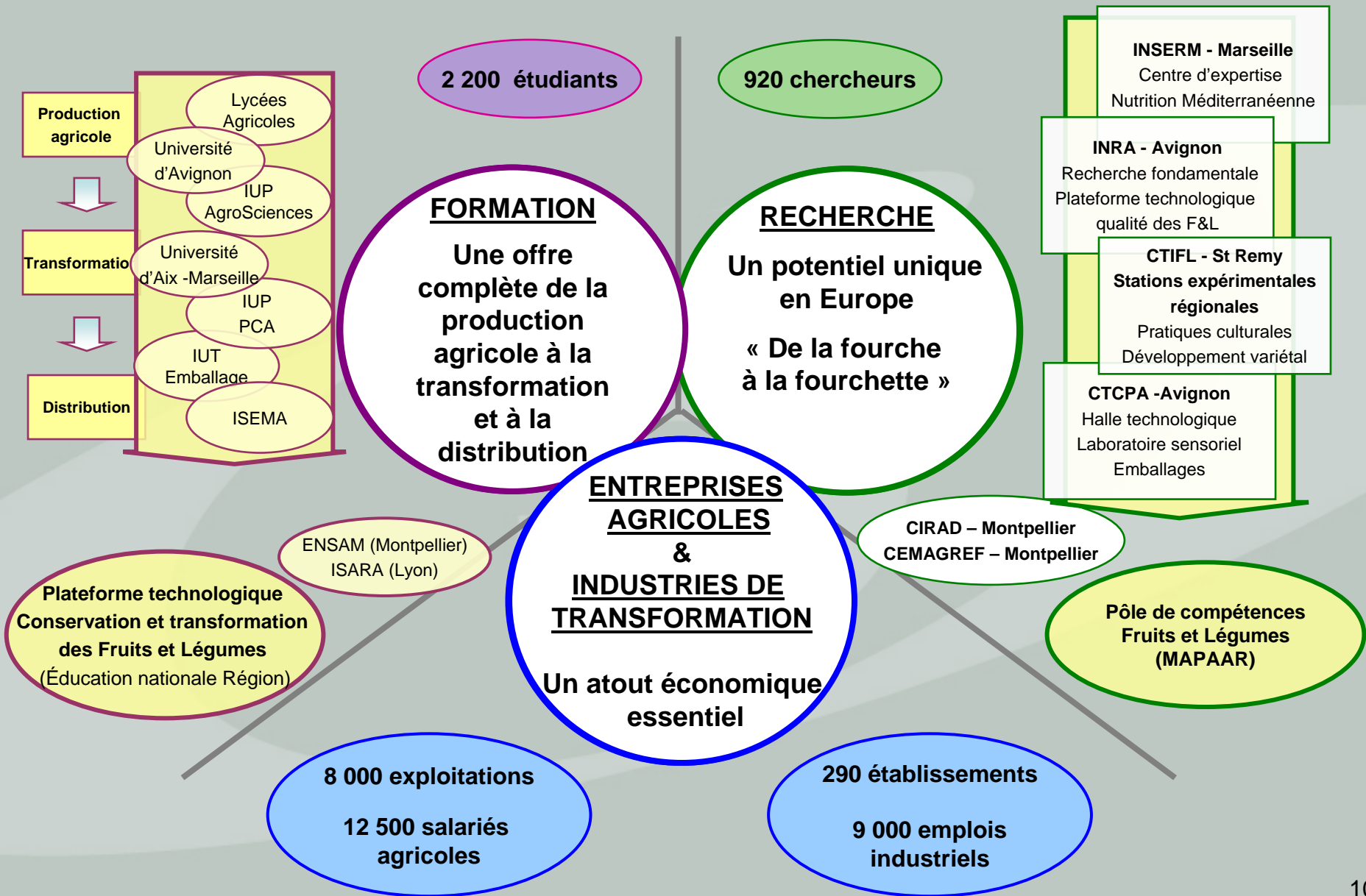


- ✓ **Mettre sur le marché de nouveaux produits à plus forte valeur ajoutée**
  - en accélérant le processus d'innovation à tous les stades de la filière (innovation des pratiques culturales, innovation variétale, technologique et emballage, ...)
  - en travaillant particulièrement avec la grande distribution, la restauration collective et l'exportation (Nord de l'Europe,...)
- ✓ **Répondre au développement de la filière** en proposant de nouvelles formations correspondant aux besoins en personnel qualifié des acteurs économiques
- ✓ **Optimiser les échanges entre les différents acteurs de la filière** par la création d'un outil ad hoc

## Finalité économique à l'horizon de 5 ans

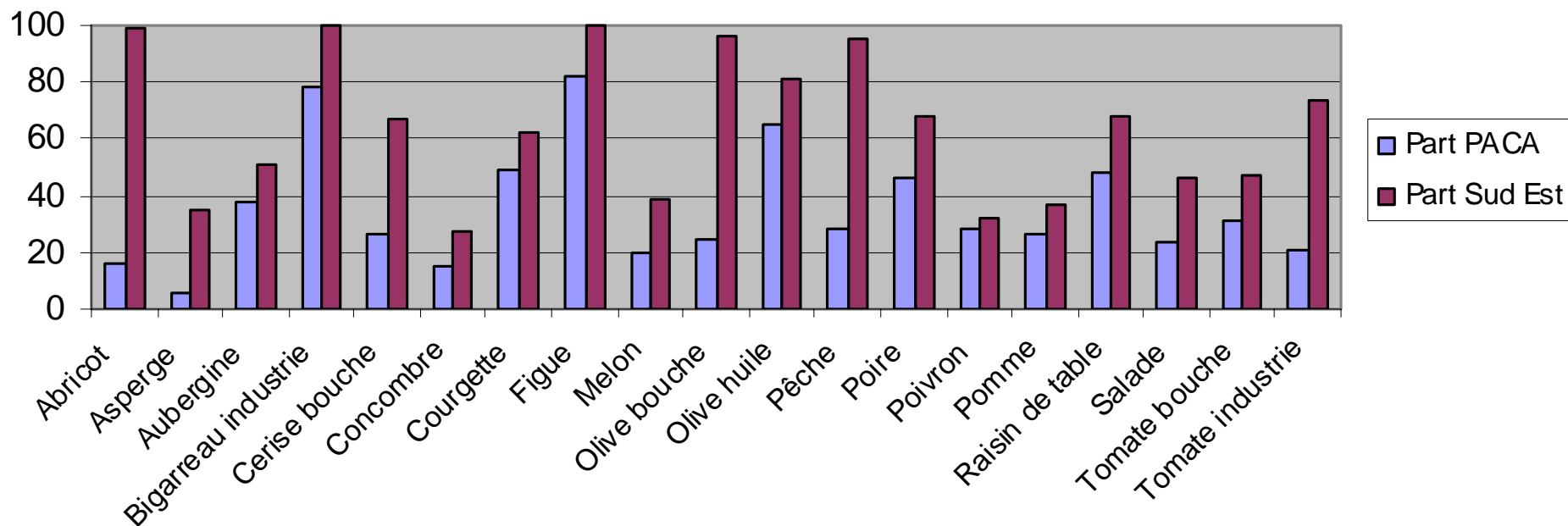
- ❑ **Stabiliser et développer** la production et l'emploi agricoles
- ❑ **Créer plus de 1 000 emplois** directs dans l'industrie de transformation régionale et dynamiser l'ensemble du secteur au niveau national
- ❑ **Promouvoir l'adaptation des surfaces cultivées** afin de répondre aux besoins des IAA et ainsi **doubler la part de produits agricoles régionaux destinée à la transformation**

# Un pôle bâti sur des forces existantes ...



## ENTREPRISES AGRICOLES

### Part de la production nationale des principaux fruits et légumes



est leader sur  
de très nombreuses productions fruitières et  
légumières

	entreprises	d'emplois
Arômes et extraits	1,7%	6,1%
F&L Exp/Gros	7,9%	8,3%
F&L Transformés	8,3%	9,4%
Fruits Confits / Secs	4,0%	4,9%
Herbes aromatiques	2,7%	3,1%
Olives et dérivés	4,3%	2,2%
<b>TOTAL</b>	<b>28,9%</b>	<b>34,0%</b>

# Des projets et des outils adaptés aux enjeux de la filière

**Technopole  
R&D  
Fruits et Légumes**

*(outil opérationnel)*

**Centre Méditerranéen  
d'Expertise  
Goût Nutrition**

*(outil opérationnel en 2006)*

Recherche

Formation

Entreprises

**Création de valeur  
ajoutée sur la filière  
via l'INNOVATION en  
travaillant sur les axes :**

- . Sécurité .
- . Nutrition
- . Goût-plaisir
- . Praticité .
- . Développement durable

Mise en place  
de projets de  
coopération

**Centre de Veille  
d'Intelligence Économique  
des Fruits et Légumes**

*(outil à créer)*

**Centre d'Expertise de  
Valorisation  
des Co-Produits**

*(outil en phase de démarrage)*

**Technopole  
R&D  
Fruits et Légumes**

*(outil opérationnel en partie)*

**Centre Méditerranéen  
d'Expertise  
Goût Nutrition**

*(outil opérationnel en 2006)*

Création de valeur

Recherche

Formation

Entreprises

### Une structure d'accueil et d'animation de centres R&D d'entreprises agro-alimentaires

#### Objectifs économiques à court / moyen terme :

- ❑ **Mettre en marché de nouveaux produits répondant aux tendances de consommation** (goût, terroir, santé, praticité, sécurité)
- ❑ **Attirer les industriels** de la filière (transformateurs, équipementiers, acteurs de l'emballage, ...) sur le pôle : développement de l'emploi et des investissements

Technopole  
R&D  
Fruits et Légumes  
*(outil opérationnel)*

Centre Méditerranéen  
d'Expertise  
Goût Nutrition  
*(outil opérationnel en 2006)*

Création de valeur

### Un centre d'expertise et de formation en lien avec la spécificité des produits

#### Objectifs économiques à court / moyen terme :

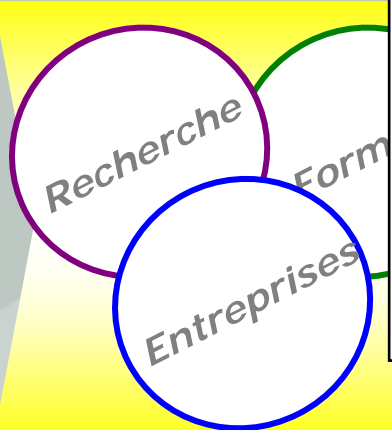
- ❑ **Renforcer la compétence des acteurs** (de la production à la distribution) en proposant des **formations de haut niveau** sur les aspects « goût et nutrition »
- ❑ **Apporter à la filière une différenciation** en proposant des outils de certification « produit méditerranéen » (promotion de la typicité des produits)

tise de  
on  
uits  
marrage)

### Une tête de réseau national pour la valorisation des co-produits végétaux des industries agro-alimentaires

#### Objectifs économiques à court / moyen terme :

- Apporter une valeur ajoutée sur ces coproduits non valorisés à ce jour
- Proposer de nouveaux débouchés sur des marchés porteurs (« produits fonctionnels d'origine naturelle »)
- Initier des investissements importants et des créations d'emplois par l'implantation de sites industriels de valorisation et des outils de R&D



. Praticité .  
. Développement durable

Centre de Veille  
d'Intelligence Économique  
des Fruits et Légumes  
(outil à créer)

Centre d'Expertise de  
Valorisation  
des Co-Produits  
(outil en phase de démarrage)

### Un outil de veille et d'intelligence économique pour maintenir une dynamique d'innovation

#### Objectifs économiques :

- ❑ Accroître la compétitivité des acteurs économiques (anticipation)
- ❑ Maintenir une dynamique d'innovation et pérenniser le pôle

Recherche

Entreprises

. Gout plaisir  
. Praticité  
. Développement durable

ation

Centre de Veille  
d'Intelligence Économique  
des Fruits et Légumes

(outil à créer)

Centre d'Expertise de  
Valorisation  
des Co-Produits

(outil en phase de démarrage)



## ➔ Des projets de coopération dont la cohérence est assurée par

N°	22
Titre	« <b>Adaptation des productions régionales de salade à la transformation 4<sup>ème</sup> gamme</b> »
Objectifs	<i>L'industrie de la salade 4<sup>ème</sup> gamme offre des débouchés importants pour les producteurs. Si une majorité des approvisionnements est réalisée dans le bassin Rhône Méditerranée, les industriels sont demandeurs de nouvelles sources d'approvisionnement régionales en particulier sur la laitue d'été et sur la radicchio (« salade » rouge). L'objectif du projet est d'étudier les conditions permettant la culture et la production, dans des conditions économiques satisfaisantes, de laitue d'été et de radicchio. En partenariat avec les semenciers, le projet étudiera l'impact des critères variétaux et culturels sur la production. L'aptitude technologique sera également validée au cours du projet.</i>
Impact économique	Meilleure utilisation des surfaces agricoles, développement de l'emploi agricole, matières premières à plus forte valeur ajoutée
Critère de valeur ajoutée	Service-praticité & Goût
Niveau dans la filière	Développement variétal, Pratiques culturelles et production agricole, Maturation et conservation, Transformation,
Durée (dates)	5 ans (2005-2009)
Type de projet	Contrat de partenariat régional
Partenaires	SOLECO (Florette) – LES CRUDETTEs – Syndicat professionnel des fabricants de légumes frais prêt à l'emploi - Semenciers - CTIFL – Station expérimentale régionale
Budget	300 K€
Financement	Entreprises, Syndicat professionnel, OP, Région

## Des outils de financement innovants

Proposés par un groupe de travail SMC, OSEO-BDPME, Caisse des Dépôts, Groupe Proxi Paca Vivéris, ils seront intégrés dans le projet déposé le 28 Février

## Mise en place du réseau Très Haut Débit sur le zonage R&D

Le pôle s'intégrera dans l'étude co-financée par la Caisse des Dépôts démontrant la nécessité du Haut Débit en région

Technopole  
R&D  
Fruits et Légumes  
*(outil opérationnel)*

Centre Méditerranéen  
d'Expertise  
Goût Nutrition  
*(outil opérationnel en 2006)*

**Projets de  
coopération**

Centre de Veille  
d'Intelligence Économique  
des Fruits et Légumes  
*(outil à créer)*

Centre d'Expertise de  
Valorisation  
des Co-Produits  
*(outil en phase de démarrage)*

## Le Pôle Fruits et légumes a initié des contacts pour une ouverture internationale européenne.

C'est ainsi que le Président du Comité de Coordination du Pôle, Yves Bayon de Noyer a rencontré, début Février 2005, le Directeur Général de l'industrie Agrolimentaire et de l'Alimentation Espagnol, Monsieur Jorge A. SANTISO BLANCO du Ministère de l'Agriculture, de la pêche et de l'Alimentation de l'État **Espagnol**.

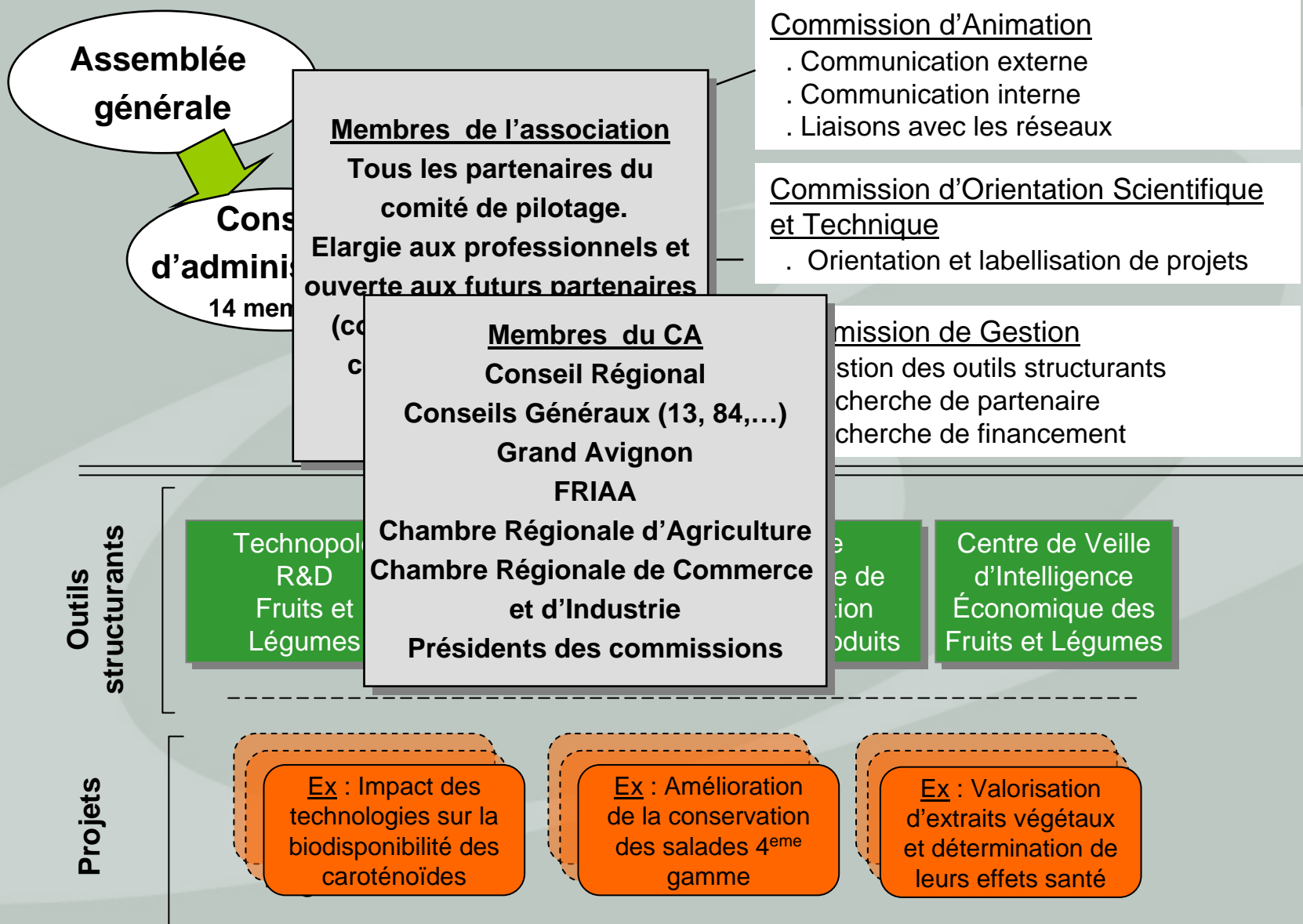
Mr SANTISO a donné son accord pour initier des relations de partenariats entre les centres de recherche Espagnols basés à Valencia et Murcia et les centres Français sur les thématiques fruits et légumes. Ce partenariat sera également appuyé et porté par le chargé d'affaires agricoles de l'Ambassade d'Espagne en France, Mr Fernando MIRANDA LARA Y DE ONIS.

Il a été convenu d'organiser un déplacement en Espagne afin de concrétiser cette démarche par la signature de conventions.

De la même manière, l'entreprise Conserves France et son directeur général, M. Maurizio SPINETTI, se sont engagés à favoriser le rapprochement avec les centres de recherche **italiens**, spécialisés dans le domaine des fruits et légumes.

Les centres de recherche et les centres techniques du pôle Européen d'Innovation Fruits et Légumes sont bien entendu déjà engagés dans de nombreux projets de collaboration à l'échelon **européen et mondial**.

# Un projet de gouvernance fédérateur et opérationnel





# **Pôle Européen d'Innovation Fruits et Légumes**

Provence Méditerranée Vallée du Rhône

***« Mobilisons nos énergies pour la filière Fruits et Légumes »***